



Richards-Wilcox
Portes de Garage

ROLLTITE™



PORTES-RIDEAUX EN ACIER ISOLÉES **R624, R622, R620 ET R618**

La porte-rideau de service isolée de la série R400 de R-W est fabriquée pour offrir la plus haute qualité et la plus grande durabilité de l'industrie. La série 600 est offerte avec des lamelles de calibre 24, 22, 20 ou 18 avec un profil plat et une lamelle arrière de calibre 24 ou 22 qui renferment une bande d'isolation de 5/8 po d'épaisseur entre les deux lamelles. La série 600 est offerte dans les dimensions de 40 pi x 16 pi à 28 pi x 26 pi (varie selon le modèle). La série 600 est le choix idéal pour les applications industrielles, commerciales ou les applications climatisées.

Caractéristiques de série

- Capot fermé
- Palan à chaîne à réducteur
- Guides en acier structural en 3 pièces
- Barre inférieure angulaire double avec bande d'étanchéité creuse et coupe-froid
- Garantie limitée de 2 ans
- Les guides, les barres inférieures et les plaques de tête sont recouverts d'un revêtement de poudre noir à l'usine.

PORTE-RIDEAU DE SERVICE ISOLÉE ROLLTITE DE LA SÉRIE R600

MODÈLE 618 (LAMELLES DE CALIBRE 18), MODÈLE 620 (LAMELLES DE CALIBRE 20)
MODÈLE 622 (LAMELLES DE CALIBRE 22), MODÈLE 624 (LAMELLES DE CALIBRE 24)

SPÉCIFICATIONS DU PRODUIT



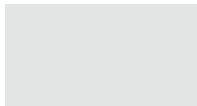
Capots

Acier galvanisé de calibre 24 avec couche d'apprêt époxydique cuite et/ou couche de finition en polyester cuite; conçu pour entourer le serpentín de la porte. Le renforcement doit être assuré par des supports en acier de 1/4 po d'épaisseur pour les portes de plus de 16 pi 0 po de largeur. Le déflecteur de capot en caoutchouc PVC de 8 po de largeur est riveté à l'intérieur du capot.

Assemblage de support

Les plaques de support doivent être en acier d'une épaisseur minimale de 1/4 po et entourer les extrémités du baril. La plaque de support de l'extrémité d'entraînement doit être dotée d'un roulement à billes scellé à alignement automatique.

Fini



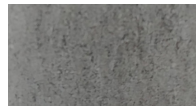
Couche de finition blanche



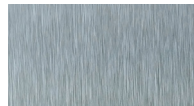
Couche de finition grise



Couche de finition beige



Galvanisé



Acier inoxydable



Le revêtement en poudre est offert dans une variété de couleurs. Intégrité du film pendant 40 ans et garantie limitée de 35 ans sur le farinage et la décoloration.

Options

Entraînement électrique : Entraînement motorisé rapide et facile à la pression d'un bouton (plaques de montage du moteur disponibles sur demande).

Verrous à glissière : Deux verrous à glissière en acier fixées au bas et compatibles avec des cadenas (cadenas sur demande) (entraînement manuel à poussée de série).

Regards vitrés : Découpes de 5 po x 3/4 po espacées d'environ 3 po et recouvertes de Lexan transparent.

Charge de vent : Disponible jusqu'à +/- 50 PSF pour une largeur de 16 pi (calibre 22). La charge au vent varie selon la taille et le modèle. Pour connaître la charge de vent offerte pour les grandes dimensions, contacter le service clientèle.

Ressorts à nombre élevé de cycles : Offerts sur les versions à 50 000 et 100 000 cycles.

Palan à chaîne

L'entraînement comprend des chaînes à rouleaux et pignons. La chaîne manuelle est composée de maillons galvanisés.

Lamelles

Les lamelles de calibre 24, 22, 20 ou 18 sont fabriquées en acier galvanisé de qualité commerciale et recouvertes d'une peinture de polyester super durable qui bénéficie d'une garantie limitée de 40 ans sur l'intégrité du film et de 35 ans sur la peinture et la décoloration.

* L'isolation est composée de mousse de polystyrène de 5/8 po. La valeur d'isolation efficace doit être de $R = 7,2$ (polyuréthane en option).

Ensemble tambour/axe

Le baril doit être un tube d'acier dont le diamètre et l'épaisseur des parois limitent la déflexion maximale à 0,03 po par pied de largeur de porte. Les ressorts doivent être des ressorts de torsion hélicoïdaux trempés dans l'huile et garnis de graisse, conçus pour effectuer 25 000 cycles. Les ressorts doivent être montés sur un arbre intérieur en acier laminé à froid. Les roulements d'extrémité sont des roulements à billes autolubrifiants.

Assemblage de guide

Les guides d'angle doivent être en acier de construction d'une épaisseur minimale de 3/16 po avec une ouverture de service de 30 po et des butées amovibles. La profondeur des guides doit permettre une pénétration des lamelles suffisante pour correspondre à la charge de vent spécifiée.

Coupe-froid du guide

Coupe-froid en vinyle d'une pièce fixé au guide de la porte du côté sans enroulement (joint à brosse avec dispositif de retenue disponible sur demande).

Barre inférieure

Le rideau doit être renforcé par une barre inférieure composée de deux angles d'acier de construction de 2 po x 2 po x 1/8 po (selon le modèle et la taille) avec coupe-froid bombé en PVC.

Verrous d'extrémité

Chaque extrémité des lames alternées doit être équipée d'un verrou d'extrémité afin de fournir une surface d'usure dans les guides et de maintenir l'alignement des lamelles. Fixation à l'aide de rivets de 3/16 po. Des contreventements sont fournis pour les tailles plus grandes.

Verrou à chaîne manuel

Support verrouillable monté sur le guide d'angle ou sur le mur, compatible avec un cadenas.



Richards-Wilcox
Portes de Garage

1 800 667-1572 ■ www.rwdoors.com