



Richards-Wilcox
Portes de Garage

ROLLTITE^{MC}



R522, R520, R518 **Porte à enroulement coupe-feu**

La série R500 est fabriquée selon les normes les plus élevées, avec des conceptions peu encombrantes et un fonctionnement convivial. Le système d'exploitation de sécurité est activé par des fusibles, des détecteurs de fumée ou peut être câblé à un système d'alarme central par l'un de nos dispositifs de déclenchement magnétique.

La porte coupe-feu R-W est conçue et fabriquée pour être montée sur de l'acier, du béton, des blocs de maçonnerie (remplis ou creux) ou du bois.

L'opérateur électrique comprend une fermeture automatique temporisée, une protection contre les surcharges à réinitialisation automatique, une batterie de secours surveillée, un avertissement de batterie faible, une station de test à clé, une entrée de détecteur/alarme et un circuit de commande de 24 volts.

CARACTÉRISTIQUES STANDARDS

- Dimensions standards jusqu'à 30 pi. de large et 24 pi. de haut (max 600 pi. ca.)
- Réinitialisation et test faciles et rapides
- Homologations UL / ULC / FM
- Conforme à la norme NFPA 80
- Ressort 25,000 cycles
- Garantie limitée de 2 ans



entrepot



commercial



industriel



sécurité

ROLLTITE R500 Série de porte à enroulement coupe-feu

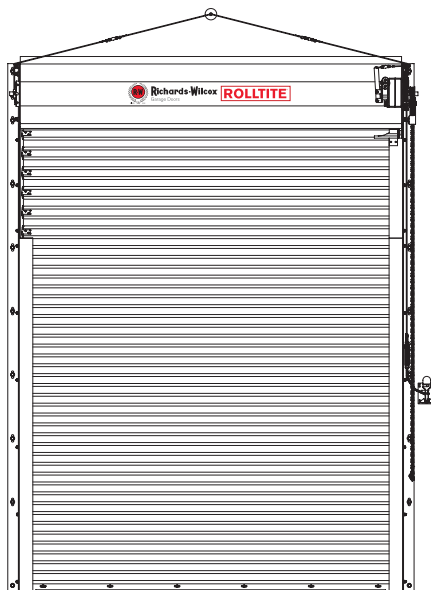
MODÈLE 522 (latte 22-GA.), MODÈLE 520 (latte 20-GA.), MODÈLE 518 (latte 22-GA.)

CARACTÉRISTIQUES DE PRODUITS

Développé pour permettre la fermeture d'urgence en toute sécurité lorsqu'il est activé par notre lien fusible 165°, ou lorsqu'il est activé par un autre dispositif de déclenchement. La porte descendra automatiquement jusqu'au sol à un rythme contrôlé. Ce système élimine le danger associé à une porte à chute libre.

Test de chute et réinitialisation automatique

Test de chute facile à utiliser et réenclencher à partir du plancher avec opération à palan à chaîne. Station de test à clé fournie avec opération motorisé. Aucun outil ni échelle requis pour tester les chutes ou réinitialiser la porte.



Largeur Max	30'
Hauteur Max	24'
Matériaux	Acier galvanisé avec polyester cuit et apprêt époxy.
Couvertuer Max	600 pi.ca.
Rideau	Lattes plates de 3" de 22, 20 ou 18 ga.
Fini/Couleur	Couleurs standards (blanc, gris, beige ou galvanisé). Revêtement en poudre disponible en RAL.
Embouts	Embout métallique d'extrémité ou windlocks sur toutes les lattes alternées.
Fonctionnement	Manuel, palan à chaîne ou opérateur électrique.
Guides	Structure en acier avec découpe de service de 30" et butée amovible. Épaisseur minimale de 3/16".
Barre du bas	Joint d'étanchéité à bulbe et à angle en deux parties en acier de construction.
Capot	Acier galvanisé de calibre 24 avec apprêt époxy cuit et polyester cuit. Rajout de support en acier > 16' de large.
Contrepoids	Ressort torsion hélicoïdal trempé à l'huile 25k cycles.
Tambour	Tube d'acier avec une déflexion maximale de 0,03"/pied de largeur. Ressort monté sur un arbre intérieur en acier laminé à froid avec roulement à billes autolubrifiant.
Supports	Plaque de tête fabriquée en acier 1/4".

OPTIONS

Classement incendie: 45/90 minutes, 3 heures ou 4 heures (18-ga. seulement).

Dispositif de fermeture automatique: XP, XPBB, AFCB.

Dispositif de détection et d'activation: Détecteur de fumée et de chaleur, klaxon.

Montage optionnel: Entre jambage sous le linteau (fascia requis) ou au-dessus du linteau.

Lamelle de vision: 5" de large x 3/4" de haut disponibles sur n'importe quelle classification UL.

Défecteur de flamme et scellant de guide: Aide à prévenir l'infiltration de fumée à travers le linteau et le montant. Contrôle de fumée NFPA105 sur demande.

Contrepoids a haut cycles: Disponible avec 50,000 cycles ou 100,000 cycles.

FINI



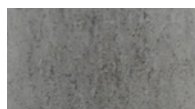
Blanc



Gris



Beige



Galvanisé



La finition en poudre est disponible dans une variété d'options de couleurs. Intégrité du film de 40 ans et garantie limitée de 35 ans sur la peinture sans terrissage ni décoloration



Richards-Wilcox
Portes de Garage

1-800-667-1572 • **rwdoors.com**

5100 Timberlea Blvd Mississauga ON L4W 2S5 Canada