



Richards-Wilcox
Portes de Garage

ROLLTITE™



R424, R422, R420 et R418

RIDEAUX MÉTALLIQUES

La porte-rideau de service ROBUSTE DE LA SÉRIE R400 DE R-W est fabriquée pour offrir la plus haute qualité et la plus grande durabilité de l'industrie. La série 400 se compose de lamelles de 3 po de calibre 24, 22, 20, ou 18 avec un profil plat, incurvé ou perforé. La série 400 est offerte dans des dimensions allant jusqu'à 40 pieds de large ou 30 pieds de haut (varie selon le modèle). La série 400 est le choix idéal pour les applications industrielles, commerciales ou à nombre élevé de cycles.

Caractéristiques de série

- Capot fermé
- Palan à chaîne à réducteur
- Guides en acier structural en 3 pièces
- Barre inférieure angulaire double avec bande d'étanchéité creuse
- Garantie limitée de 2 ans
- Les guides, les barres inférieures et les plaques de tête sont recouverts d'un revêtement de poudre noir à l'usine.

PORTE-RIDEAU DE SERVICE DE SÉRIE 400

MODÈLE R424 (LAMELLES DE CALIBRE 24), MODÈLE R422 (LAMELLES DE CALIBRE 22)

MODÈLE R420 (LAMELLES DE CALIBRE 20), MODÈLE 418 (LAMELLES DE CALIBRE 18),

MODÈLE 416A (LAMELLES DE CALIBRE 16 EN ALUMINIUM) Profil plat ou incurvé (spécifier au moment de la commande)

SPÉCIFICATIONS DU PRODUIT



Capots

Acier galvanisé de calibre 24 avec couche d'apprêt époxydique cuite et couche de finition en polyester cuite; conçu pour entourer le serpentín de la porte. Le renforcement doit être assuré par des supports en acier de 1/4 po d'épaisseur pour les portes de plus de 16 pi 0 po de largeur.

Verrou à chaîne manuel

Support verrouillable monté sur le guide d'angle ou sur le mur, compatible avec un cadenas (cadenas fourni par un tiers).

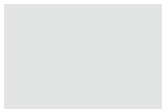
Entraînement

L'entraînement de série comprend des chaînes à rouleaux et pignons. La chaîne manuelle est composée de maillons galvanisés.

Ressorts

Les ressorts doivent être montés sur un arbre intérieur en acier laminé à froid. Les roulements d'extrémité sont des roulements à billes autolubrifiants.

Fini



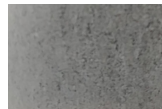
Couche de finition blanche



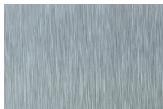
Couche de finition grise



Couche de finition beige



Galvanisé



Acier inoxydable



Aluminium



Le revêtement en poudre est offert dans une variété de couleurs. Intégrité du film pendant 40 ans et garantie limitée de 35 ans sur le farinage et la décoloration.

Options

Entraînement électrique : Entraînement motorisé rapide et facile à la pression d'un bouton (plaques de montage du moteur disponibles sur demande).

Verrous à glissière : Deux verrous à glissière en acier fixées au bas et compatibles avec des cadenas (cadenas sur demande) (entraînement manuel à poussée de série).

Regards vitrés : Découpes de 5 po x 3/4 po espacées d'environ 3 po et recouvertes de Lexan transparent (lamelles plates seulement).

Défecteur de capot : Caoutchouc PVC de 8 po de largeur riveté à l'intérieur du capot.

Coupe-froid du guide : Coupe-froid en vinyle d'une pièce fixé au guide de la porte du côté sans enroulement (joint à brosse avec dispositif de retenue disponible sur demande).

Isolation (dos d'acier) : Voir la série 600.

Charge de vent : Disponible jusqu'à +/- 45 PSF pour une largeur de 16 pi 0 po (taille d'essai). La charge au vent varie selon le modèle. Pour connaître la charge de vent offerte pour les plus grandes dimensions, contacter le service clientèle.

Ressorts à nombre élevé de cycles : Offerts sur les versions à 50 000 et 100 000 cycles.

Lamelles

Les lamelles de calibre 24, 22, 20 ou 18 sont fabriquées en acier galvanisé à chaud de grade 80 et recouvertes d'une peinture de polyester super durable qui bénéficie d'une garantie limitée de 40 ans sur l'intégrité du film et de 35 ans sur la peinture et la décoloration.

Ensemble tambour/axe

Le baril doit être un tube d'acier dont le diamètre et l'épaisseur des parois limitent la déflexion maximale à 0,03 po par pied de largeur. Les ressorts doivent être des ressorts de torsion hélicoïdaux trempés dans l'huile et garnis de graisse, conçus pour effectuer 100 000 cycles avec un facteur de surcharge de 25 %.

Guides

Les guides d'angle doivent être en acier de construction d'une épaisseur minimale de 3/16 po avec une ouverture de service de 30 po et des butées amovibles. La profondeur des guides doit permettre une pénétration des lamelles suffisante pour correspondre à la charge de vent spécifiée.

Barre inférieure

Le rideau doit être renforcé par une barre inférieure composée de deux angles d'acier de construction de 2 po x 2 po x 1/8 po avec coupe-froid bombé en PVC.

Verrous d'extrémité

Chaque extrémité des lames alternées doit être équipée d'un verrou d'extrémité afin de fournir une surface d'usure dans les guides et de maintenir l'alignement des lamelles. Fixation à l'aide de rivets de 1/4 po ou 3/16 po. Des contreventements sont fournis pour les plus tailles plus grandes.



Richards-Wilcox
Portes de Garage

1 800 667-1572 ■ www.rwdoors.com