



Richards-Wilcox
Portes de Garage

ROLLTITE™



RIDEAUX MÉTALLIQUES **R324 ET R322**

Les portes à lamelles commerciales DE LA SÉRIE R300 DE R-W sont fabriquées pour offrir la plus haute qualité et la plus grande durabilité de l'industrie. Avec ses verrous d'extrémité en nylon et ses guides laminés de calibre 12, cette porte à lamelles économique est facile à entretenir et à réparer. Le rideau est pré-assemblé sur le tambour en usine, ce qui rend l'installation plus facile et plus rapide. La série 300 comprend des lames de 3 po en acier de calibre 24 et 22 avec un profil plat ou incurvé. Les lamelles sont en acier galvanisé de qualité commerciale et recouvertes d'une peinture de polyester très durable. Le modèle 324 de calibre 24 est offert dans des dimensions allant jusqu'à 14 pi de largeur x 14 pi de hauteur. Le modèle 322 de calibre 22, est offert dans des dimensions allant jusqu'à 12 pi de largeur x 12 pi de hauteur. Les deux modèles sont un choix idéal pour les gares de marchandises, ainsi que les applications commerciales et industrielles.

Caractéristiques de série

- Guides en acier galvanisé laminé de calibre 12
- Verrous d'extrémité en nylon
- Deux verrous à glissière en acier galvanisé
- Entraînement à palan à chaîne
- Tambour avec rideau préinstallé

PORTE À LAMELLES DE QUALITÉ COMMERCIALE ROLLTITE DE SÉRIE R300

MODÈLE R324 (CALIBRE 24), MODÈLE R322 (CALIBRE 22) Profil plat ou incurvé (spécifier au moment de la commande)

SPÉCIFICATIONS DU PRODUIT



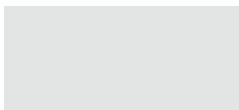
Entraînement

Un palan à chaîne à réducteur est offert pour toutes les tailles.

Quincaillerie

Possibilité de montage sur des montants en acier, en bois ou en maçonnerie (spécifier au moment de la commande).

Fini



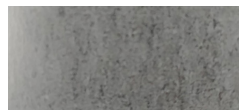
Couche de finition blanche



Couche de finition grise



Couche de finition beige



Galvanisé



Le revêtement en poudre est offert dans une variété de couleurs. Intégrité du film pendant 40 ans et garantie limitée de 35 ans sur le farinage et la décoloration.

Options

Plaques de montage en acier : Pour l'extension latérale du montant afin d'assurer le soutien de la porte.

Butée de porte supérieure : Pour assurer l'étanchéité au niveau du linteau afin de réduire les infiltrations d'air.

Coupe-froid du guide : Pour assurer l'étanchéité au niveau des montants afin de réduire les infiltrations d'air.

Regards vitrés : Découpes de 5 po x 3/4 po espacées d'environ 3 po et recouvertes de Lexan transparent (lamelles plates seulement).

Guide amélioré en acier de construction : Guides en acier structural en 3 pièces.

Charge de vent : Conception disponible jusqu'à +40/-37 pour le modèle 324 (calibre 24) de 14 pi de largeur (test). La capacité de charge de vent varie selon le modèle.

Lamelles

Nos lamelles de calibre 24 et 22 sont fabriquées en acier galvanisé de qualité commerciale et recouvertes d'une peinture de polyester super durable qui bénéficie d'une garantie limitée de 40 ans sur l'intégrité du film et de 35 ans sur la peinture et la décoloration.

Ensemble tambour/axe

Composé d'un tube de couple en spirale d'acier galvanisé de 12 po de diamètre fixé à des tambours en acier galvanisé de calibre 16 soutenus par des tubes d'acier de 1 5/16 po. Tous les tambours sont équipés d'un roulement à billes radial blindé et rempli de graisse pour un fonctionnement plus doux, sans friction et réduisant l'usure.

Guides

Canaux galvanisés de calibre 12 (3 1/2 de profondeur par côté de série sur toutes les tailles).

Barre inférieure

Une barre angulaire de 2 po x 1 1/2 po en acier galvanisé de calibre 12 est fixée à un support en aluminium avec un coupe-froid bombé en PVC.

Verrous

Deux verrous à glissière en acier galvanisé fixés à la barre inférieure et compatibles avec les cadenas.



Richards-Wilcox
Portes de Garage

1 800 667-1572 • www.rwdoors.com